

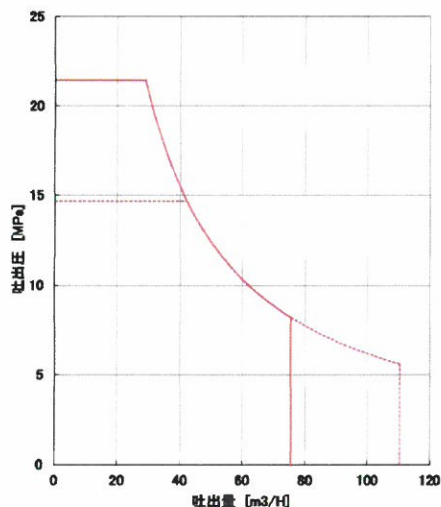
# BSF2110HP (S-MOLI) データスペック



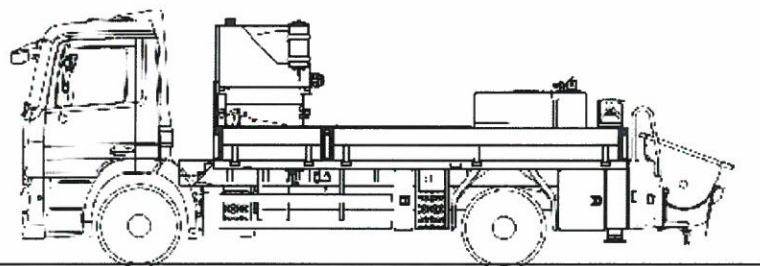
## 仕様諸元

理論最大吐出量(低圧時)	106 m <sup>3</sup> /h
理論最大吐出圧(低圧時)	15 MPa
理論最大吐出量(高圧時)	69 m <sup>3</sup> /h
理論最大吐出圧(高圧時)	22 MPa
コンクリートシリンダー	200mmφ x 2100mm
ホッパー容量	600リットル
水タンク	500リットル
洗浄用水ポンプ	25bar (160ℓ/min)
架装シャーシ	SCANIA 4*2
乗員	2名
全長	8835mm
全高	3110mm
全幅	2495mm
ホイールベース	4500mm
庫内総重量	約15t

●ポンプ能力線図



## BSF2110HP (S-MOLI) プツマイスター コンクリートポンプ配管車 高圧15MPa/超高圧22MPa切替可能



- ◆ 最大吐出圧 22MPa (69m<sup>3</sup>/h)
- ◆ 最大吐出量 106m<sup>3</sup>/h (15MPa)

お問い合わせ先はこちら

### プツマイスタージャパン株式会社

〒286-0225 千葉県富里市美沢7番地4  
TEL 0476-36-8907 FAX 0476-36-8908

インターネットの情報もご覧ください <http://www.putzmeister.jp>



Close to Your Business  
“ Putzmeister ”

プツマイスタージャパン株式会社

可能性が広がる。用途が広がる。夢が広がる。世界が広がる。

## BSF2110HP (S-MOLI)

ブツマイスターコンクリートポンプ配管車 (高圧/超高圧切替可)

- ◆最大吐出圧 15.0MPa 最大吐出量106m<sup>3</sup>/h
- ◆最大吐出圧 22.0MPa 最大吐出量 69m<sup>3</sup>/h
- ◆法定基準内車両総重量15tシャーシ
- ◆リアエアサスペンション採用
- ◆高圧仕様ポッパ (RS905HP S1812D)
- ◆高圧仕様リボン式アジデーター
- ◆パーチカルリアアウトリガー

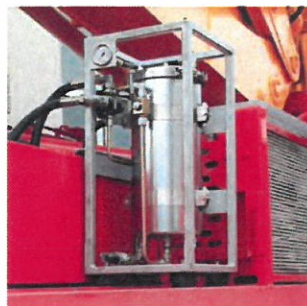


### BSF2110HP\_3大特長

- ① 高能力でいて全長8.8mのコンパクトボディ ③ 追加作動油ろ過装置 (オプション)

#### Mobile pipeline concrete pump for high-pressure delivery

Pump	BSF 2110 HP
Output	106/69* m <sup>3</sup> /h
Pressure	150/220* bar
Delivery cylinder Ø	200 mm
Delivery cylinder stroke	2100 mm
Width	= Vehicle width



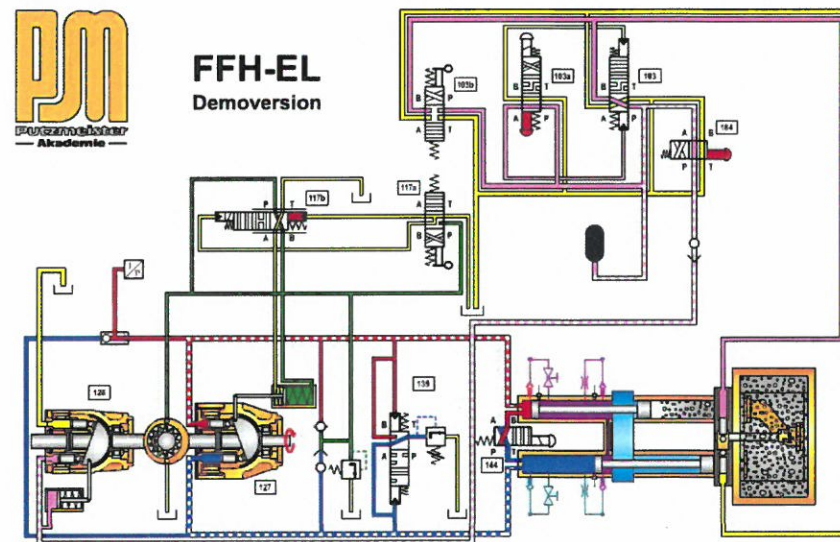
- ② 全てが高圧仕様：ポッパ/リボンアジデーター/5B吐出口



## 特許FFH (フリーフローハイドロリック)

人間の血流に近い独自の油圧システムFFH (フリーフロー油圧システム) を採用。従来シリンダーの切替時に発生した異常圧力 (プレッシャーピーク) をほぼ完全になくし、スムーズなポンピング (ソフトポンピング) を可能にしました。

そのためポンプ、配管、シャーシの振動、脈動を極力抑える事を実現しています。



切替シリンダーはアクümüレーターで瞬時に (0.15sec) 切替し、吐出圧力の変動を最小限に留め、コンクリートの吐出をほぼ連続的に圧送することを可能にする機能です。

- ◆閉回路でオイルにも無駄がなく、環境にもやさしい設計
- ◆FFHの採用でプレッシャーピーク (ハンマーヘッド) をなくし  
コンクリートをスムーズに押し出し可能
- ◆ピストン前面圧吐出量を自由に調整可能

Wir machen Entwicklung möglich  
私達は開発を可能にする