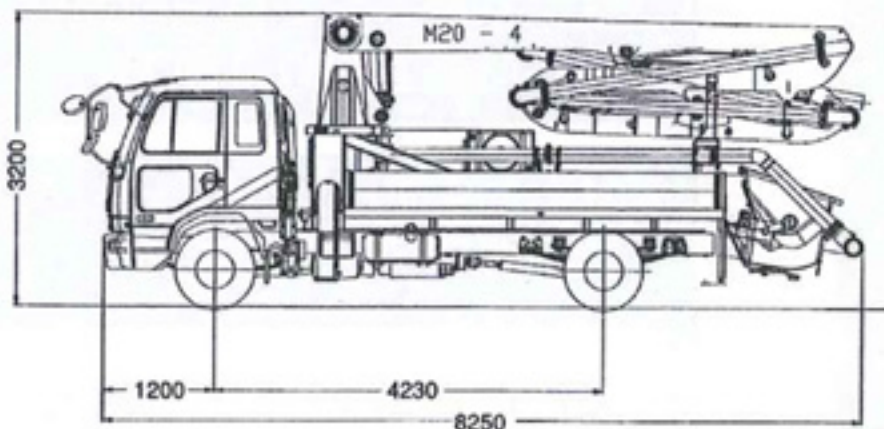


■ 主な仕様

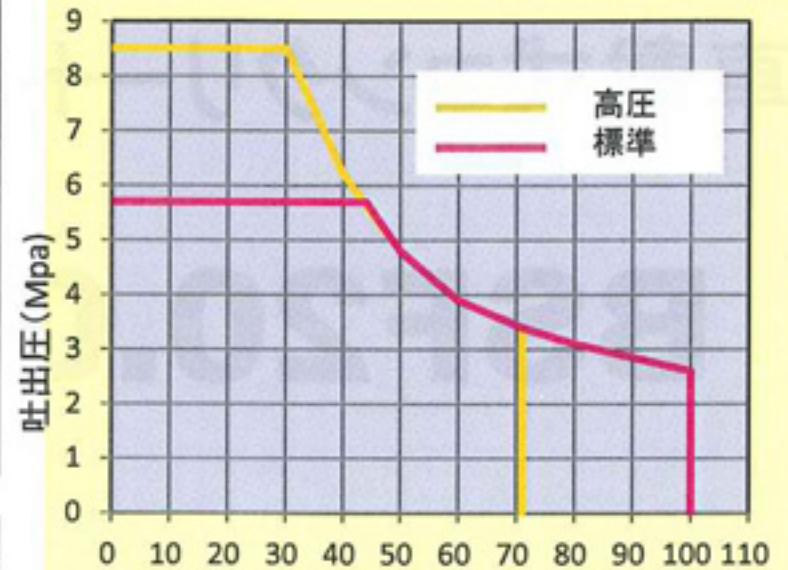
| | | |
|-----------|---------------|--|
| コンクリートポンプ | 型式 | BSF20.09H |
| | 理論最大吐出量 | 71m ³ /h 100m ³ /h |
| | 理論最大吐出圧 | 8.5Mpa 5.7Mpa |
| | コンクリートシリンダー径 | φ200mm |
| | ストローク長 | 1400mm |
| | コンクリートシリンダー数 | 2 |
| | コンクリートシリンダー容積 | 44L |
| | 吐出口口径 | 175A |
| | ホッパー | 0.5m ³ スクリーンを上げるとホップ停止 |
| | 非常停止ボタン | シャーシー両サイドとホッパーに設置 |
| | 洗浄用水ポンプ | 160L × 2.1Mpa |

| | | | |
|------------|-----------|-----------------|-------------|
| ブーム | ブーム型式 | 全油圧4段屈折式 | |
| | 最大垂直リーチ | 19.5m | |
| | 最大水平リーチ | 16.1m | |
| | 最大下方リーチ | 11.1m | |
| | 作業角度・長さ | ブーム1 | 0~96° 5.5m |
| | | ブーム2 | 0~188° 3.6m |
| | | ブーム3 | 0~260° 3.6m |
| | | ブーム4 | 0~246° 3.6m |
| | 拡張必要高さ | 3.9m | |
| | 旋回角度 | 365° | |
| | 操作方法 | 手動・無線・有線(25m) | |
| コンクリート輸送管径 | 125A | | |
| 先端ホース径 | 125A × 4m | | |
| アウトリガー操作方法 | 前 | 手動引出し・垂直油圧 3.4m | |
| | 後 | 固定油圧式 2.5m | |

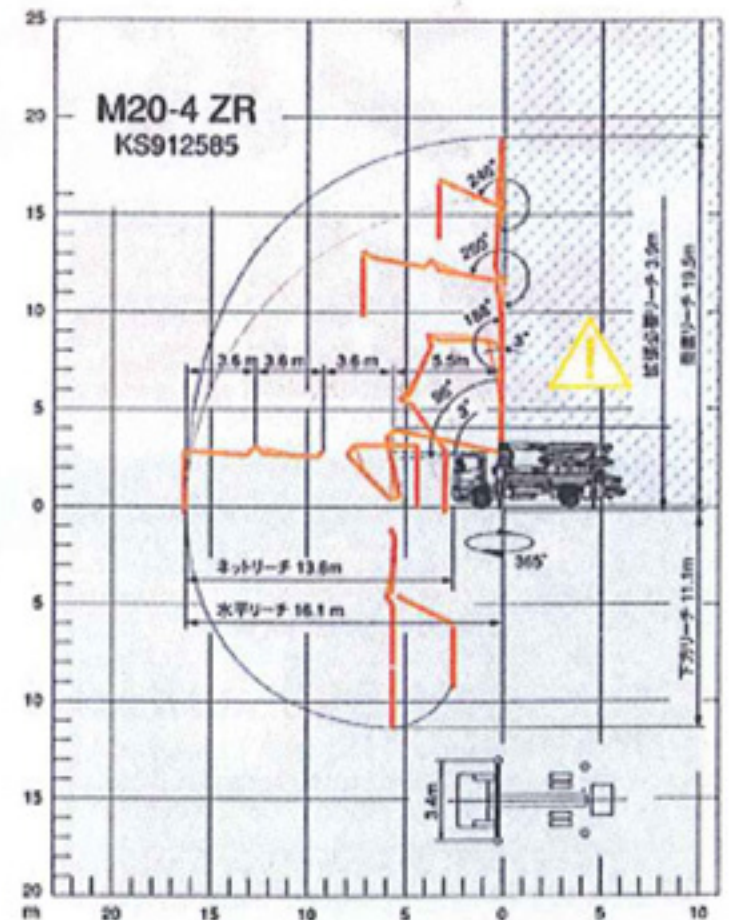
| | | |
|----------|---------|------------------------|
| トラックシャーシ | 型式 | 日産PK-PK37AFZH GVW15.5t |
| | 最大馬力 | 240HP/2700rpm |
| | エンジン型式 | JO8E |
| | 車両全長 | 8250mm |
| | 車両全幅 | 2340mm |
| | 車両全高 | 3200mm |
| | 燃料タンク容量 | 200L |
| 車両総重量 | 14.9t | |



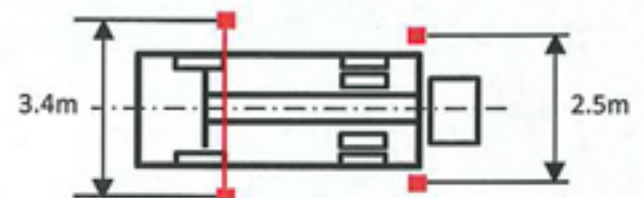
BSF20.09H ホップ能力線図(理論図)



■ ブーム作業範囲



小スペースアウトリガー



本カタログ掲載内容は、改良のため予告なく変更することがあります。