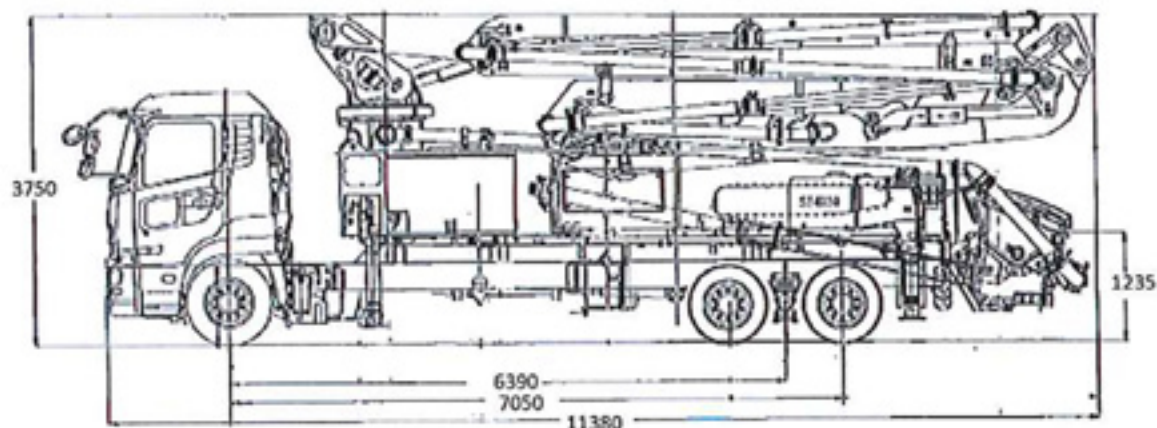
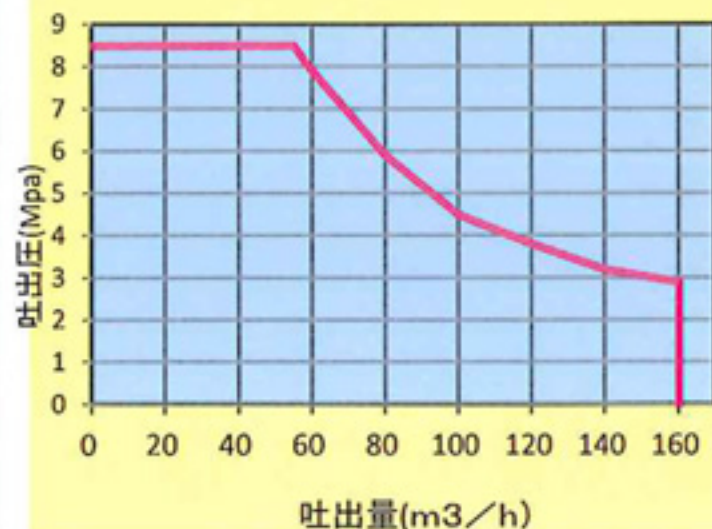


## ■ 仕様諸元

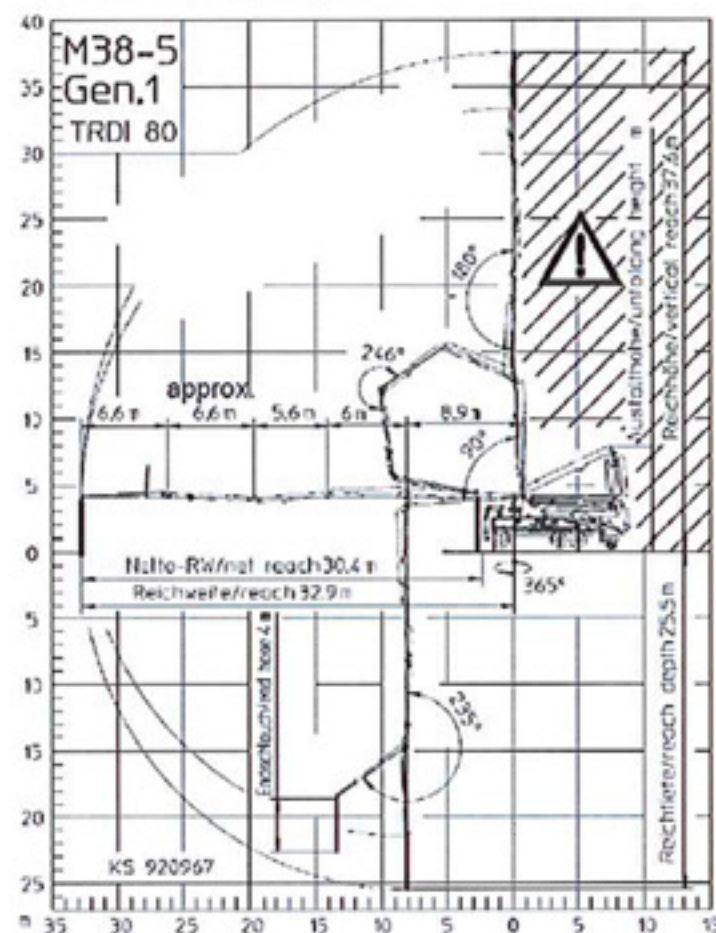
コンクリートポンプ	型式	BSF38-5.16HZ	
	理論最大吐出量	160m <sup>3</sup> /h	
	理論最大吐出圧	8.5Mpa	
	コンクリートシリンダー径	φ 230mm	
	ストローク長	2100mm	
	コンクリートシリンダー数	2	
	吐出口口径	175A	
ブーム	ホッパー	容量 0.6m <sup>3</sup> 高さ 約1235mm グリル開扉時ポンプ停止安全装置装備	
	水ポンプ	電動、ホッパ洗浄用搭載	
	ブーム型式	全油圧5段屈折RZ式	
	最大垂直リーチ	37.6m	
	最大水平リーチ	32.9m	
	最大下方リーチ	25.5m	
	設置必要高さ	7.6m	
	旋回角度	365°	
	操作方法	手動・無線・有線	
	コンクリート輸送管径	125A	
トラックシャーシ	先端ドッキングホース	125A 1.5m	
	アウトリガー	前	油圧式6.3m
		後	油圧式7.3m
	OSS (片側サポート)	前	4.3m
後		5.9m	
架装シャーシ	総重量25tシャーシ		
車両全長	11380mm		
車両全幅	2490mm		
車両全高	3750mm		
車両装重量	約24.5t		



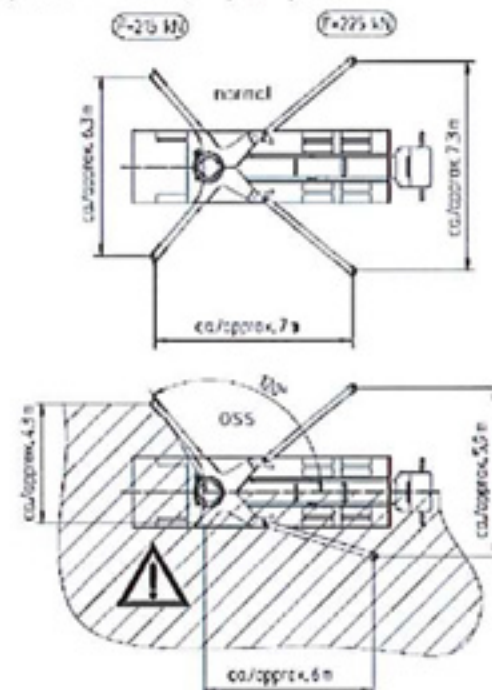
## ■ ポンプ能力線図



## ■ ブーム作業範囲



## ■ 省スペースアウトリガー



本カタログ掲載内容は、改良等のため予告なく変更することがあります。